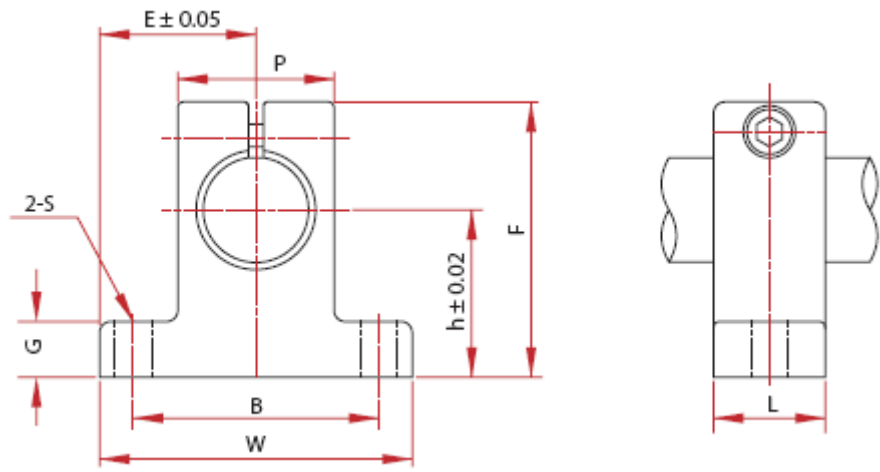


**SK** 軸心固定座：<材質-鋁合金>



型號	軸徑	主要尺寸									固定 螺栓	裝配 螺栓	重量
		h	E	W	L	F	G	P	B	S			
<b>SK8A</b>	8	20	21	42	14	32.8	6	18	32	5.5	M4	M5	24
<b>SK10A</b>	10	20	21	42	14	32.8	6	18	32	5.5	M4	M5	24
<b>SK12A</b>	12	23	21	42	14	37.5	6	20	32	5.5	M4	M5	30
<b>SK13A</b>	13	23	21	42	14	37	5	20	32	5.5	M4	M5	30
<b>SK16A</b>	16	24	21	48	16	44	8	25	38	5.5	M4	M5	40
		27											
<b>SK20A</b>	20	31	30	60	20	51	10	30	45	6.6	M5	M6	70
<b>SK25A</b>	25	35	35	70	24	60	12	38	56	6.6	M6	M6	130
<b>SK30A</b>	30	42	42	84	28	70	12	44	64	9	M6	M8	180
<b>SK35A</b>	35	50	49	98	32	82	15	50	74	11	M8	M10	270
<b>SK40A</b>	40	60	57	114	36	96	15	60	90	11	M8	M10	420
<b>SK50A</b>	50	70	63	126	40	120	18	74	100	14	M12	M12	750
<b>SK60A</b>	60	80	74	148	45	136	18	90	120	14	M12	M12	1100