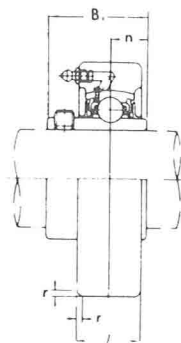
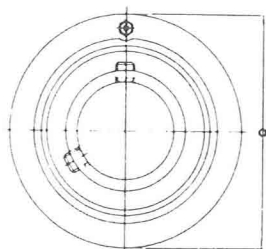


# UCC 200形 直径系列2



軸 径 (mm)	軸承型號	寸 法 (mm)					軸 受			軸箱 番 号	軸 箱 重 量 (kgf)
		a	l	r	Bi	n	内輪番号	基本定格荷重			
								C(kgf)	Co(kgf)		
12	UCC 201	72	20	1	31	12.7	UC 201	1 000	635	C 204	0.53
15	UCC 202	72	20	1	31	12.7	UC 202	1 000	635	C 204	0.51
17	UCC 203	72	20	1	31	12.7	UC 203	1 000	635	C 204	0.50
20	UCC 204	72	20	1	31	12.7	UC 204	1 000	635	C 204	0.48
25	UCC 205	80	22	1	34	14.3	UC 205	1 100	730	C 205	0.63
30	UCC 206	85	27	1	38.1	15.9	UC 206	1 530	1 050	C 206	0.79
35	UCC 207	90	28	1	42.9	17.5	UC 207	2 010	1 430	C 207	0.89
40	UCC 208	100	30	1	49.2	19	UC 208	2 280	1 650	C 208	1.19
45	UCC 209	110	31	1	49.2	19	UC 209	2 450	1 850	C 209	1.49
50	UCC 210	120	33	1	51.6	19	UC 210	2 750	2 100	C 210	1.88
55	UCC 211	125	35	1	55.6	22.2	UC 211	3 400	2 660	C 211	2.1
60	UCC 212	130	38	1	65.1	25.4	UC 212	4 100	3 300	C 212	2.4
65	UCC 213	140	40	1.5	65.1	25.4	UC 213	4 500	3 650	C 213	2.8

# UCC 300形 直径系列3

軸 径 (mm)	軸承型號	寸 法 (mm)					軸 受			軸箱 番 号	軸 箱 重 量 (kgf)
		d	l	r	Bi	n	内輪番号	基本定格荷重			
								C(kgf)	Co(kgf)		
25	UCC 305	90	26	1	38	15	UC 305	1 610	1 080	C 305	0.96
30	UCC 306	100	28	1	43	17	UC 306	2 090	1 400	C 306	1.26
35	UCC 307	110	32	1.5	48	19	UC 307	2 620	1 840	C 307	1.69
40	UCC 308	120	34	1.5	52	19	UC 308	3 200	2 300	C 308	2.1
45	UCC 309	130	38	1.5	57	22	UC 309	4 150	3 100	C 309	2.7
50	UCC 310	140	40	1.5	61	22	UC 310	4 850	3 650	C 310	3.3
55	UCC 311	150	44	1.5	66	25	UC 311	5 600	4 300	C 311	4.0
60	UCC 312	160	46	1.5	71	26	UC 312	6 400	5 000	C 312	4.7
65	UCC 313	170	50	1.5	75	30	UC 313	7 250	5 750	C 313	5.6
70	UCC 314	180	52	2	78	33	UC 314	8 150	6 550	C 314	6.6
75	UCC 315	190	55	2	82	32	UC 315	8 900	7 400	C 315	7.6
80	UCC 316	200	60	2	86	40	UC 316	9 650	8 300	C 316	8.9
85	UCC 317	215	64	2	96	40	UC 317	10 400	9 250	C 317	11.2
90	UCC 318	225	66	2	96	40	UC 318	11 200	10 200	C 318	12.5
95	UCC 319	240	72	2	103	41	UC 319	12 000	11 300	C 319	15.4
100	UCC 320	260	75	2	108	42	UC 320	13 600	13 500	C 320	19.4
105	UCC 321	260	75	2	112	44	UC 321	14 400	14 700	C 321	18.9
110	UCC 322	300	80	2.5	117	46	UC 322	16 100	17 200	C 322	29
120	UCC 324	320	90	2.5	126	51	UC 324	16 200	17 400	C 324	37
130	UCC 326	340	100	2.5	135	54	UC 326	18 000	20 200	C 326	44
140	UCC 328	360	100	2.5	145	59	UC 328	19 800	23 200	C 328	51