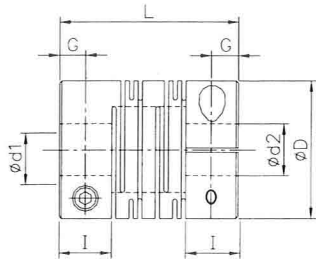
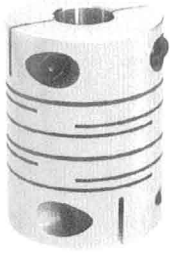


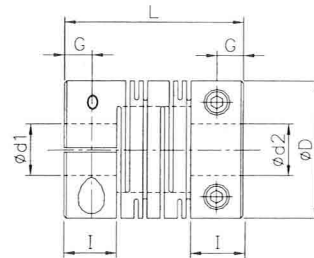
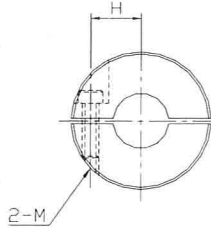
# SCT / SCTS - C

開縫型 / 夾緊式 / 撓性聯軸器

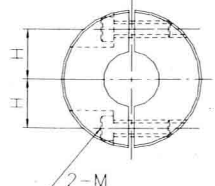
COUPLING / SLITTED CLAMP TYPE



外徑  $\phi D16 \sim \phi D32$



外徑  $\phi D40 \sim \phi D63$



## ◆ 尺寸 / Dimension

單位 / Unit: mm

Catalog Number 型號	D	I	L	G	H	M	d1xd2 標準孔徑 公差 (H8)		Mass** 質量 (g)
							Min	Max	
SCT - 12C	12	5	18.5	2.5	4	M2	3	5	3.6
SCT - 16C	16	6.5	23	3.25	5	M2.5	4	6	9.2
SCT - 20C	20	7.5	26	3.75	6.5	M3	4	8	16
SCT - 25C	25	8.5	31	4.25	9	M4	5	10	28
SCT - 32C	32	12	41	6	11	M4	6	14	64
SCT - 40C	40	15	56	8.5	14	M5	8	16	140
SCT - 50C	50	18	71	10.5	18	M6	12	22	270
SCT - 63C	63	22	90	13	24	M8	14	35	530
SCTS - 12C	12	5	18.5	2.5	4	M2	3	5	10
SCTS - 16C	16	6.5	23	3.25	5	M2.5	4	6	25
SCTS - 20C	20	7.5	26	3.75	6.5	M3	4	8	43
SCTS - 25C	25	8.5	31	4.25	9	M4	6	10	78
SCTS - 32C	32	12	41	6	11	M4	8	14	170
SCTS - 40C	40	15	56	8.5	14	M5	8	16	370
SCTS - 50C	50	18	71	10.5	18	M6	12	22	750
SCTS - 63C	63	22	90	13	24	M8	14	35	1400

## ◆ 性能 / Function

Catalog Number 型號	Rated Torque 一般扭力 (N.m)	Max. Torque 最大扭力 (N.m)	Max. Rotational Frequency 最高回轉數 (min <sup>-1</sup> )	Moment* of Inertia 慣性 (kg · m <sup>2</sup> )	Static Torsional Stiffness 剛性靜扭力值 (N.m/rad)	Errors of Eccentricity 容許偏心 (mm)	Errors of Angularity 容許偏角 (°)	Errors of Shaft End-Play 容許軸向位差 (mm)
SCT - 12C	0.2	0.4	12000	7.8x10 <sup>-8</sup>	35	0.10	2	±0.3
SCT - 16C	0.3	0.6	9500	3.4x10 <sup>-7</sup>	47	0.10	2	±0.4
SCT - 20C	0.5	1	7600	9.1x10 <sup>-7</sup>	120	0.10	2	±0.4
SCT - 25C	1	2	6100	2.6x10 <sup>-6</sup>	170	0.15	2	±0.5
SCT - 32C	2	4	4800	9.7x10 <sup>-6</sup>	280	0.15	2	±0.5
SCT - 40C	5	10	3800	3.3x10 <sup>-5</sup>	350	0.20	2	±0.5
SCT - 50C	10	20	3100	1.0x10 <sup>-4</sup>	590	0.20	2	±0.5
SCT - 63C	20	40	2400	3.2x10 <sup>-4</sup>	850	0.20	2	±0.5
SCTS - 12C	0.3	0.6	12000	2.2x10 <sup>-7</sup>	64	0.10	2	±0.2
SCTS - 16C	0.5	1	9500	9.0x10 <sup>-7</sup>	85	0.10	2	±0.3
SCTS - 20C	1	2	7600	2.5x10 <sup>-6</sup>	250	0.10	2	±0.3
SCTS - 25C	2	4	6100	7.1x10 <sup>-6</sup>	330	0.15	2	±0.4
SCTS - 32C	3.5	7	4800	2.7x10 <sup>-5</sup>	850	0.15	2	±0.5
SCTS - 40C	8	16	3800	9.0x10 <sup>-5</sup>	1000	0.20	2	±0.5
SCTS - 50C	15	30	3100	2.8x10 <sup>-4</sup>	1400	0.20	2	±0.5
SCTS - 63C	35	70	2400	8.8x10 <sup>-4</sup>	1800	0.20	2	±0.5