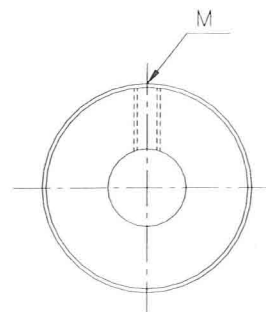
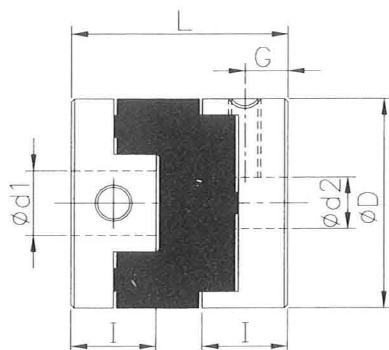


SOT

十字滑動型 / 止付螺絲固定式 / 撓性聯軸器 COUPLING / OLDHAM SET SCREW TYPE



尺寸 / Dimension

單位 / Unit : mm

| Catalog Number 型號 | D | I | L | G | M | d1xd2 標準孔徑 公差 (H8) | | Mass** 質量 (g) |
|----------------------|----|----|----|------|-----|--------------------------|------|---------------------|
| | | | | | | Min | Max | |
| SOT-16 | 16 | 7 | 18 | 3.5 | M3 | 4 | 6.35 | 7 |
| SOT-20 | 20 | 9 | 23 | 4.5 | M4 | 5 | 8 | 14 |
| SOT-25 | 25 | 11 | 28 | 5.5 | M5 | 5 | 10 | 27 |
| SOT-32 | 32 | 13 | 33 | 6.5 | M6 | 8 | 14 | 50 |
| SOT-40 | 40 | 14 | 35 | 7 | M6 | 10 | 16 | 80 |
| SOT-50 | 50 | 17 | 38 | 8.5 | M8 | 14 | 20 | 150 |
| SOT-63 | 63 | 21 | 47 | 10.5 | M10 | 15 | 25 | 300 |

性能 / Function

| Catalog Number 型號 | Rated Torque 一般扭力 (N.m) | Max. Torque 最大扭力 (N.m) | Max. Rotational Frequency 最高回轉數 (min ⁻¹) | Moment* of Inertia 慣性 (kg · m ²) | Static Torsional Stiffness 剛性靜扭力值 (N.m/rad) | Errors of Eccentricity 容許偏心 (mm) | Errors of Angularity 容許偏角 (°) |
|----------------------|-------------------------------|------------------------------|--|--|---|--|-------------------------------------|
| SOT-16 | 0.7 | 1.4 | 9500 | 3.2x10 ⁻⁷ | 31 | 1.0 | 3 |
| SOT-20 | 1.2 | 2.4 | 7600 | 1.0x10 ⁻⁶ | 60 | 1.5 | 3 |
| SOT-25 | 2 | 4 | 6100 | 3.0x10 ⁻⁶ | 140 | 2.0 | 3 |
| SOT-32 | 4.5 | 9 | 4800 | 9.5x10 ⁻⁶ | 280 | 2.5 | 3 |
| SOT-40 | 9 | 18 | 3800 | 2.3x10 ⁻⁵ | 540 | 3.0 | 3 |
| SOT-50 | 18 | 36 | 3100 | 6.7x10 ⁻⁵ | 820 | 3.5 | 3 |
| SOT-63 | 36 | 72 | 2400 | 2.2x10 ⁻⁴ | 1900 | 4.0 | 3 |

材質 / Material: 鋁合金 / Aluminum alloy

特性 / Features

1. 高剛性 / High-rigid.
2. 絕緣性佳 / High insulation.
3. 組合容易 / Handy assembly.
4. 耐油性 / Excellent resistance to oil.
5. 容許偏心、偏角大 / High eccentricity and angularity.
6. 緩衝材：工程塑膠 / Buffer Material: Engineering class plastic.
7. 固定方式：止付螺絲固定式 / Fixed mode: Set screw type.

型號表示 / Product NO:

SOT-40 - Ø8xØ8

型號 / Type

孔徑 / Inside dia